

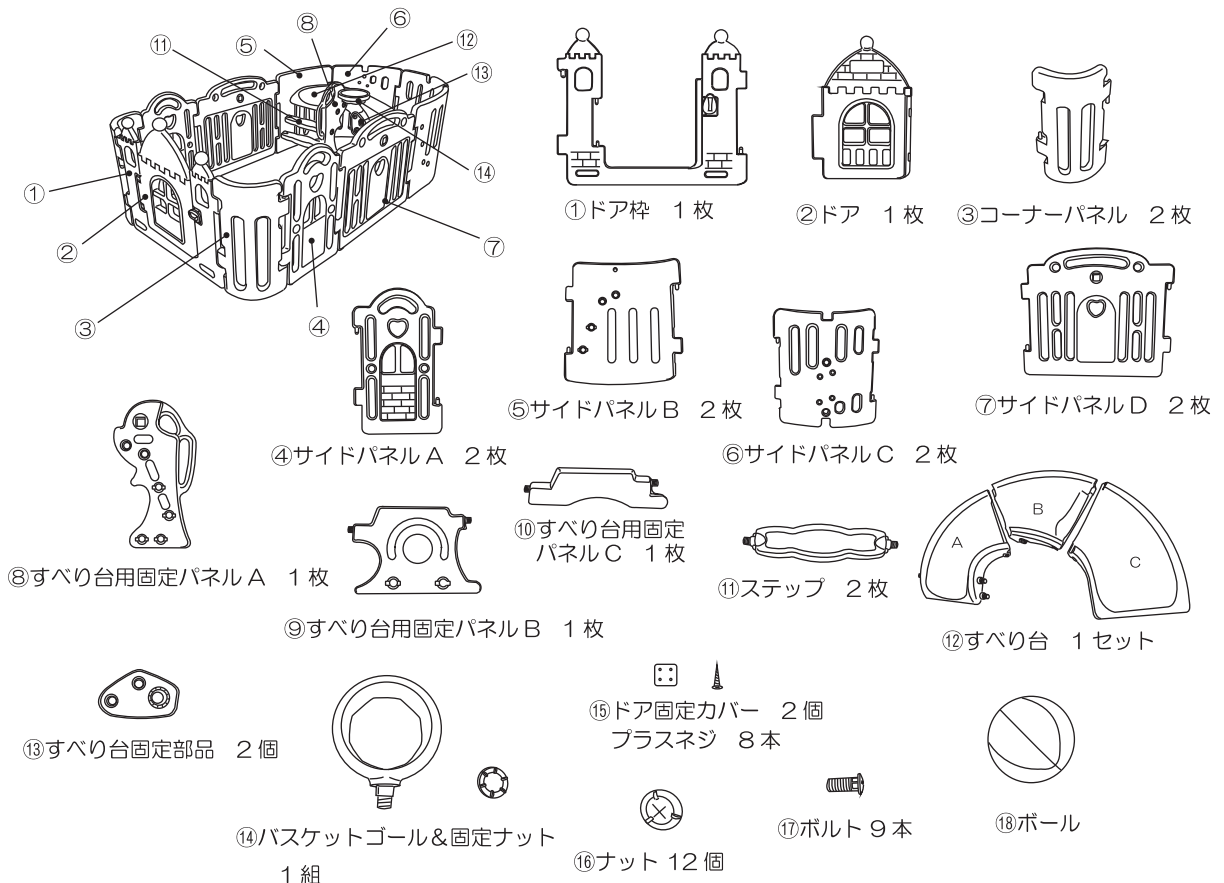
この度は「すべり台付きベビールーム」をお買い上げいただき誠にありがとうございます。
 ご使用になる前にこの取扱説明書をよくお読みいただき、正しい使用方法、注意事項など
 をご理解いただき、また、お守りいただきますようお願い申し上げます。取扱説明書はお読
 みいただいた後は、いつでも取り出せるところに保管してください。

1. 安全にご使用いただくためのご注意 (ご使用いただけるお子様 対象年齢：5カ月～3歳頃まで)

警告 守らなければ重大事故につながる恐れがあります

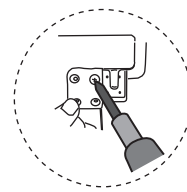
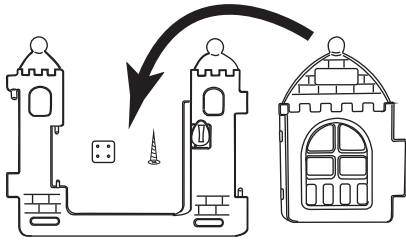
- | | |
|---|--|
| <ol style="list-style-type: none"> 1. 必ず保護者のもとで遊ばせ、お子様の行動には十分注意を払ってください。 2. 平らな安定した場所に置いてご使用ください。 3. 組立の際に手や指など挟まないようご注意ください。 4. ベビールーム本体に乗ったりもたれかかったりしないでください。 5. すべり台の上では立ち上がらないでください。 6. お子様パネルの隙間・パネルの棧の間に手や足を突っ込まないようにご注意ください。 7. 火気や暖房器具のそばに置かないでください。本品が変形する恐れがあります。 8. 小さな部品・ネジ等をお子様飲み込んだりしないよう十分ご注意ください。 | <ol style="list-style-type: none"> 9. ベビールームの中に踏み台となるようなものを置かないでください。 10. パネルに紐等危険となるものを取り付けしないでください。 11. ご使用前に破損箇所や緩んでいる部分がないかを確認してください。もしそのような部分がある場合は使用を中止してください。 12. ベビールームの中やすべり台の上に、歩くのに不安定になるような厚みのあるマットレスや布団等は敷かないでください。お子様が転倒し、パネルに衝突する原因になります。 13. お子様にはできるだけ素足で遊ばせてあげてください。靴下を履くと滑って転んでしまう危険性があります。 14. 階段や段差のある場所では使用しないでください。また衝立としての使用はしないでください。 15. 業務用・団体用では使用しないでください。 |
|---|--|

2. 部品明細



3. 組み立て方法

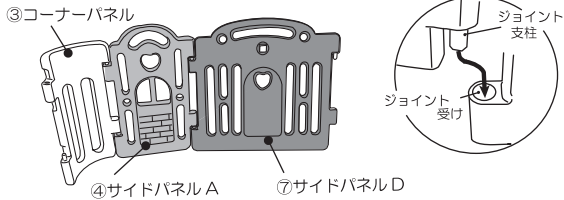
- ①①ドア枠に②ドアをはめ込み、⑬ドア固定カバーとネジでドアを取り付けてください。



プラスドライバーでネジ止め

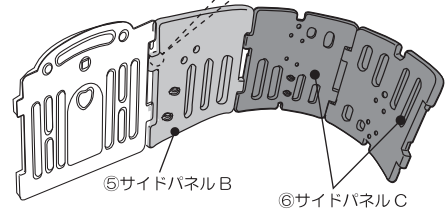
- ②③コーナーパネルと④サイドパネル A と⑦サイドパネル D を連結してください。

パネルの連結は各パネルの片側についているジョイント支柱を、取り付けようとするパネルに付いているジョイント受けに差し込んでください。

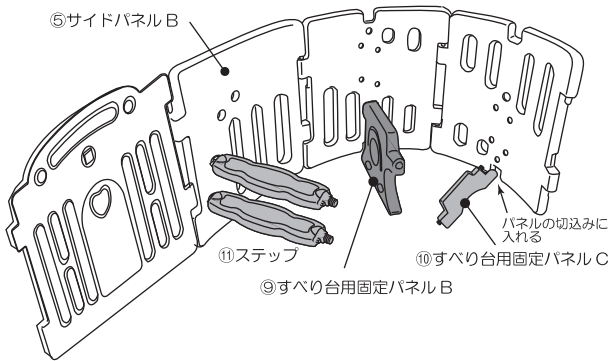


- ③同様に⑤サイドパネル B ・⑥サイドパネル C ・⑥同 C (天地逆に使用) も連結してください。

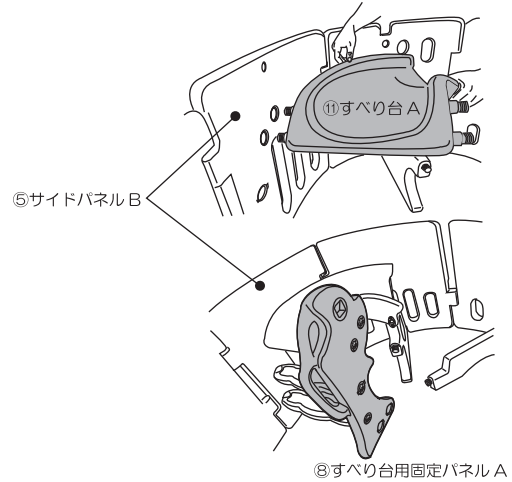
① サイドパネル B ・ C には図の位置に 1 ～ 4 まで番号を入れています。番号順にご使用ください。



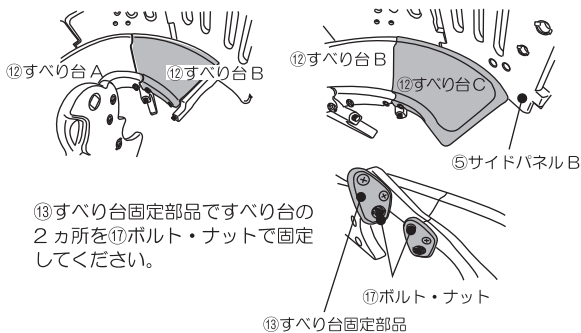
- ④ 図のように⑤サイドパネル B に⑪ステップを 2 枚を、⑥サイドパネル C に⑨すべり台用固定パネル B を、次の⑥サイドパネル C に⑩すべり台用固定パネル C を⑬ナットで仮止めしてください。



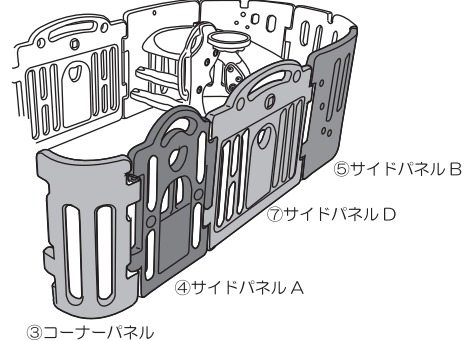
- ⑤ ⑤サイドパネル B と⑥サイドパネル C に⑫すべり台 A を取り付けてください。同時に⑧すべり台用固定パネル A も⑬ナットで取り付けてください。



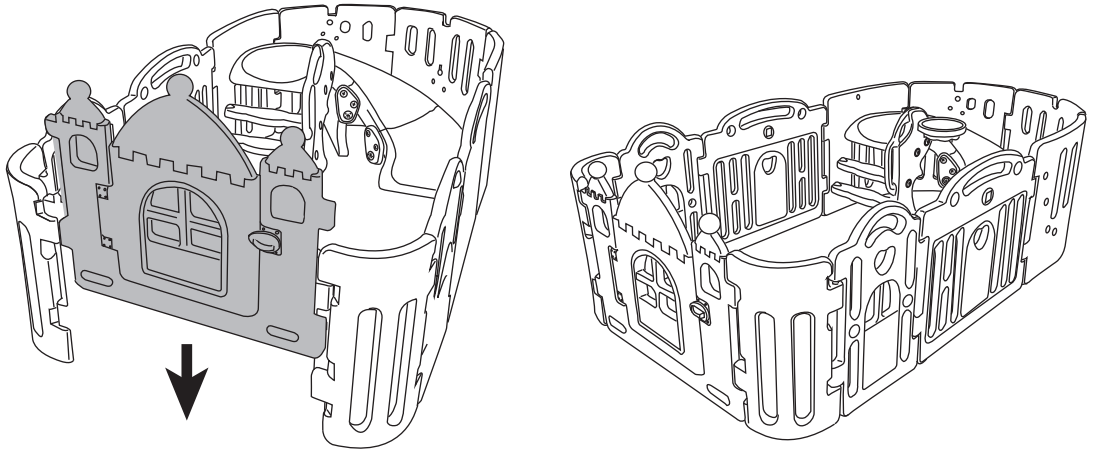
- ⑥ さらに⑤サイドパネル B を連結し、⑫すべり台 B ・ C を取り付けてください。



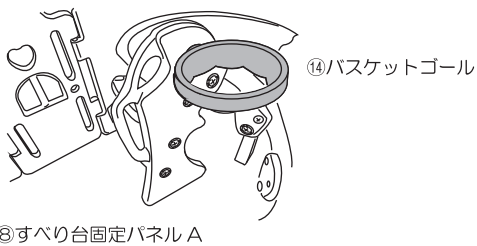
- ⑦ ⑦サイドパネル D ・④サイドパネル A と③コーナーパネルを取り付けてください。



⑧ 1 で作成した①ドア枠と②ドアを取り付けてください。



⑨ ⑧すべり台固定パネル A の上部の穴に⑭バスケットゴールのボルト部分を差し込み、裏側から⑭ナットで止めてください。



最後に各ボルト・ナットを500円硬貨を使用してしっかりと締め付け、前後左右にグラツキがないかを確認してください。

4. ドアロックの使用法

ドアを開く時は、左図のロックレバーを時計方向に回転させるとドアが開きます。閉じる時は、ドアを閉めてからロックレバーを半時計回りに回転してロックを掛けてください。

ロックは自動ではかかりませんので、ロックが確実に掛かったことを確認してください。

